



RAL

фасадный прожектор

FINLER M

ХАРАКТЕРИСТИКИ

Оптика: 15°, 24°, asymmetrical

Цвет корпуса: RAL

Цветовая температура: 2700K-4000K, Tunable white (1800K-5000K), RGBW

Степень защиты: IP66

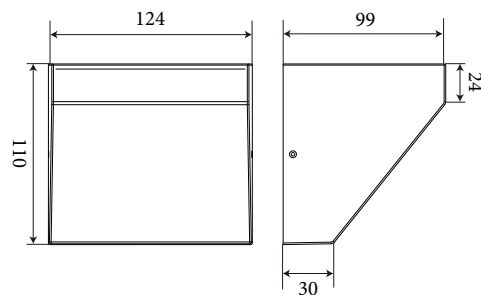
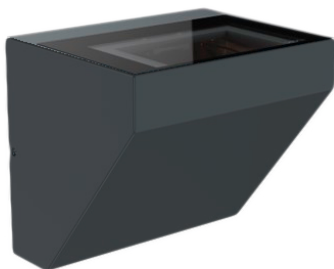
Входное напряжение: 220V

Индекс цветопередачи: CRI ≥95

Рабочая температура: -25°C ~ +40°C

Гарантированный

срок эксплуатации: >50 000ч



Артикул	Наименование	Мощность, Вт	Размеры, мм	Входное напряжение, В	Оптика	Цветовая температура, К
640012010	FINLER M 12W Single color 220V IP66	12Вт	124x99x110	220В	15°, 24°, asym	2700K-4000K
640012020	FINLER M 12W Tunable White (1800K-5000K) 220V IP66	12Вт	124x99x110	220В	15°, 24°, asym	Tunable White (1800K-5000K)
640018010	FINLER M 18W RGBW DMX 220V IP66	18Вт	124x99x110	220В	15°, 24°, asym	RGBW