

## TEXUS HI-SPORT

### ХАРАКТЕРИСТИКИ

**Корпус:** Литой под давлением алюминий, покрытый полиэстерной порошковой краской.

**Стекло:** Закаленное стекло, поликарбонат

**Угол раскрытия луча:** 10°, 15°, 20°, 35x110°

**Цвет корпуса:** Черный (RAL по запросу)

**Цветовая температура:** 3000K - 5700K

**Степень защиты:** IP66

**ИК:** 08, 10

**PF:** >0.92

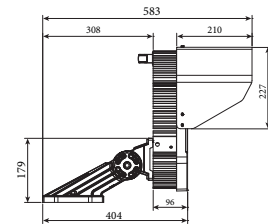
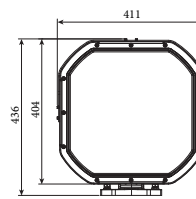
**Входное напряжение:** 220V

**Индекс цветопередачи:** CRI 70, 80, 90

**Рабочая температура:** -40°C ~ +50°C

**Гарантированный**

**срок эксплуатации:** >50 000ч



Артикул	Наименование	Мощность, Вт	Размеры, мм	Входное напряжение, В	Угол рассеивания	Цветовая температура, К	Вес, кг
899060030	Texus HI-Sport 600W 3000K 220V IP66	600Вт	411×96×404	220В	10°, 15°, 20°, 35x110°	3000K	11,5кг
899060040	Texus HI-Sport 600W 4000K 220V IP66	600Вт	411×96×404	220В	10°, 15°, 20°, 35x110°	4000K	11,5кг
899060050	Texus HI-Sport 600W 5000K 220V IP66	600Вт	411×96×404	220В	10°, 15°, 20°, 35x110°	5000K	11,5кг
899060057	Texus HI-Sport 600W 5700K 220V IP66	600Вт	411×96×404	220В	10°, 15°, 20°, 35x110°	5700K	11,5кг