

RALLUS CONE

ХАРАКТЕРИСТИКИ

Корпус: Литой под давлением алюминий, покрытый полиэстерной порошковой краской.

Цвет корпуса: Металлик

Угол раскрытия луча: 27° асимметрик

Цветовая температура: 2700K - 6000K

Степень защиты: IP67

ИК: 10

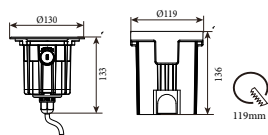
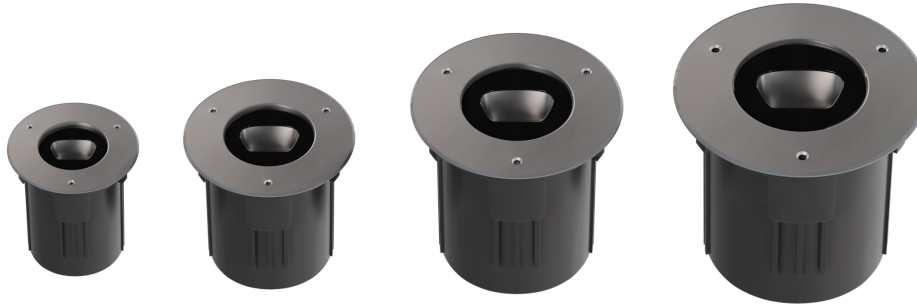
Индекс цветопередачи: CRI 80, 90

Входное напряжение: 24V, 220V

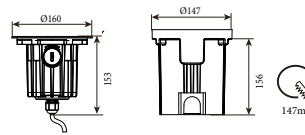
Рабочая температура: -30°C ~ +40°C

Гарантированный

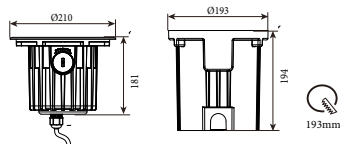
срок эксплуатации: >50 000ч



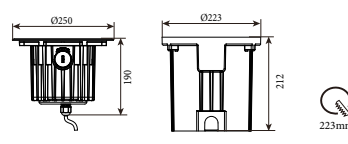
Монтажный стакан



Монтажный стакан



Монтажный стакан



Монтажный стакан

Артикул	Наименование	Мощность, Вт	Размеры, мм	Входное напряжение, В	Угол рассеивания	Цветовая температура, К	Вес, кг
892006010	RALLUS CONE XS 6W single color 24V IP67	6Вт	d130x133	24В	27° асимметрик	2700К-6000К	0,9кг
892006020	RALLUS CONE XS 6W single color 220V IP67	6Вт	d130x133	220В	27° асимметрик	2700К-6000К	0,9кг
892012010	RALLUS CONE S 12W single color 24V IP67	12Вт	d160x153	24В	27° асимметрик	2700К-6000К	1,7кг
892012020	RALLUS CONE S 12W single color 220V IP67	12Вт	d160x153	220В	27° асимметрик	2700К-6000К	1,7кг
892024010	RALLUS CONE M 24W single color 24V IP67	24Вт	d210x181	24В	27° асимметрик	2700К-6000К	3,0кг
892024020	RALLUS CONE M 24W single color 220V IP67	24Вт	d210x181	220В	27° асимметрик	2700К-6000К	3,0кг
892036010	RALLUS CONE L 36W single color 24V IP67	36Вт	d250x190	24В	27° асимметрик	2700К-6000К	4,0кг
892036020	RALLUS CONE L 36W single color 220V IP67	36Вт	d250x190	220В	27° асимметрик	2700К-6000К	4,0кг