

MINT GR сочетает в себе единство актуального технического решения, высокое качество и современный дизайн. Данная серия имеет эффективный отвод тепла от корпуса за счет особой формы радиатора.



Корпус: Литой под давлением алюминий, покрытый полиэфирной порошковой краской

Стекло: Маговое акриловое стекло

Цвет корпуса: Белый, RAL

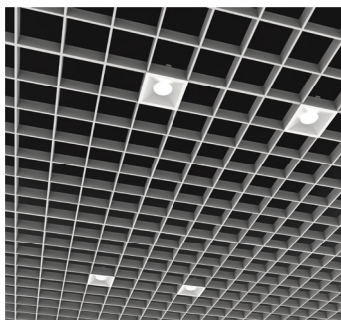
Углы рассеивания: 120°

Цветовая температура, К: 2700К-4000К

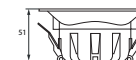
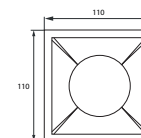
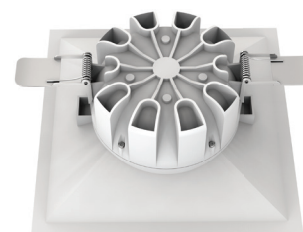
Индекс цветопередачи, CRI: >75

Возможность диммирования: Доступно

Рабочая температура: -10°C до +60°C



RAL Белый



Артикул	Наименование	Мощность, W	Размеры, мм	Входное напряжение, V	Цветовая температура, К		Вес, кг
52601027	MINT GR 10W CLA 827 Non-Dim 220V IP40	10W	110x110x151 / cutout 90x90	220V	2700K	120°	1.4
52601030	MINT GR 10W CLA 830 Non-Dim 220V IP40	10W	110x110x151 / cutout 90x90	220V	3000K	120°	1.4
52601040	MINT GR 10W CLA 840 Non-Dim 220V IP40	10W	110x110x151 / cutout 90x90	220V	4000K	120°	1.4
52601127	MINT GR 10W CLA 827 Dim 220V IP40	10W	110x110x151 / cutout 90x90	220V	2700K	120°	1.4
52601130	MINT GR 10W CLA 830 Dim 220V IP40	10W	110x110x151 / cutout 90x90	220V	3000K	120°	1.4
52601140	MINT GR 10W CLA 840 Dim 220V IP40	10W	110x110x151 / cutout 90x90	220V	4000K	120°	1.4